



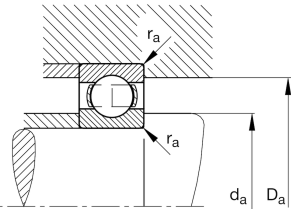
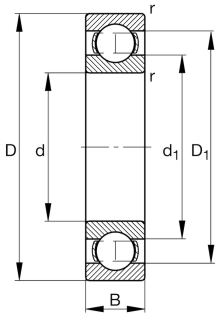
FAG

61807>N

深沟球轴承

深沟球轴承 618, 单列, 冲压钢板保持架

技术信息



您当前的产品型号

Version code	>N	Not marked on bearing
密封	不带	无
保持架	JN	冲压钢板
公差等级	PN	正常
尺寸/热稳定性	SN	Rings dimensional stabilized up to 120°
润滑剂	不带	无
内部径向游隙	CN (Group N)	Normal internal clearance
内孔类型	Z	圆柱

主要尺寸和性能数据

d	35 mm	内径
D	47 mm	外径
B	7 mm	宽度
C _r	4,550 N	基本额定动载荷, 径向
C _{0r}	3,600 N	基本额定静载荷, 径向
C _{ur}	211 N	疲劳极限载荷, 径向
n _G	21,500 1/min	极限转速
n _{gr}	9,600 1/min	参考转速
≈m	0.029 kg	重量



安装尺寸

d a min	37 mm	轴挡肩最小直径
D a max	45 mm	轴承座挡肩最大直径
r a max	0.3 mm	最大凹穴半径

尺寸

r min	0.3 mm	最小倒角尺寸
D 1	43.3 mm	内圈挡边直径
d 1	38.7 mm	Shoulder diameter inner ring

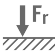
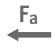




温度范围

T min	-30 °C	最低工作温度
T max	120 °C	最高工作温度

计算因素

f 0	16.2	计算系数
-----	------	------

特点

-  径向载荷
-  单向的轴向载荷
-  双向的轴向载荷
-  脂润滑
-  油润滑
-  开式