

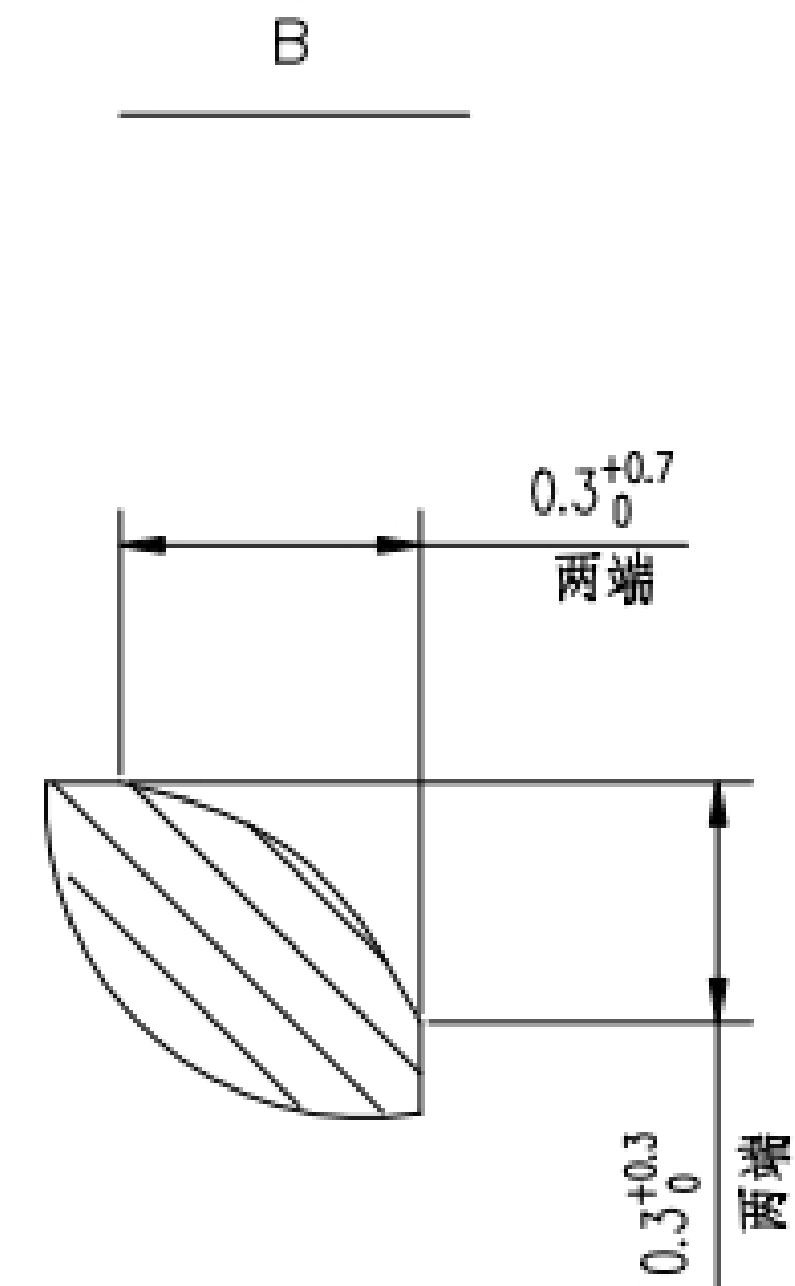
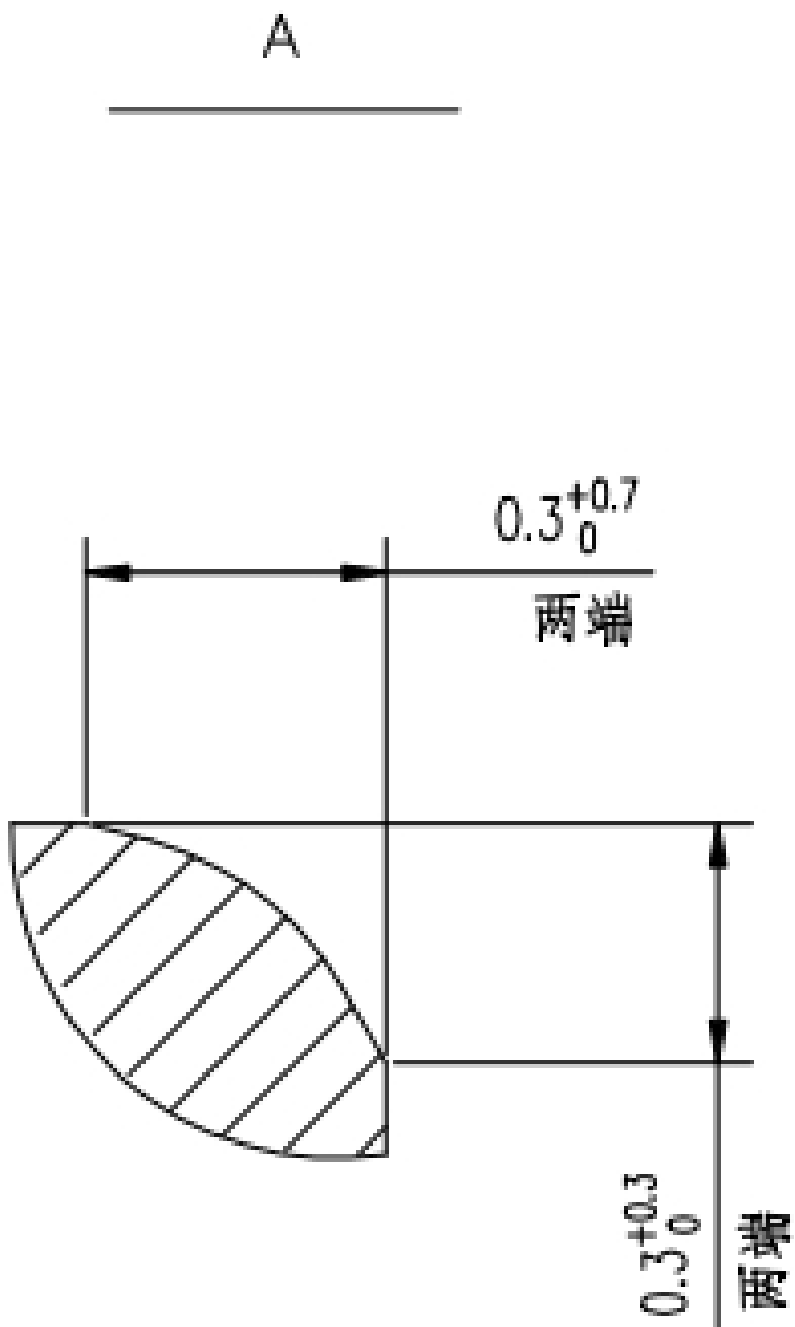
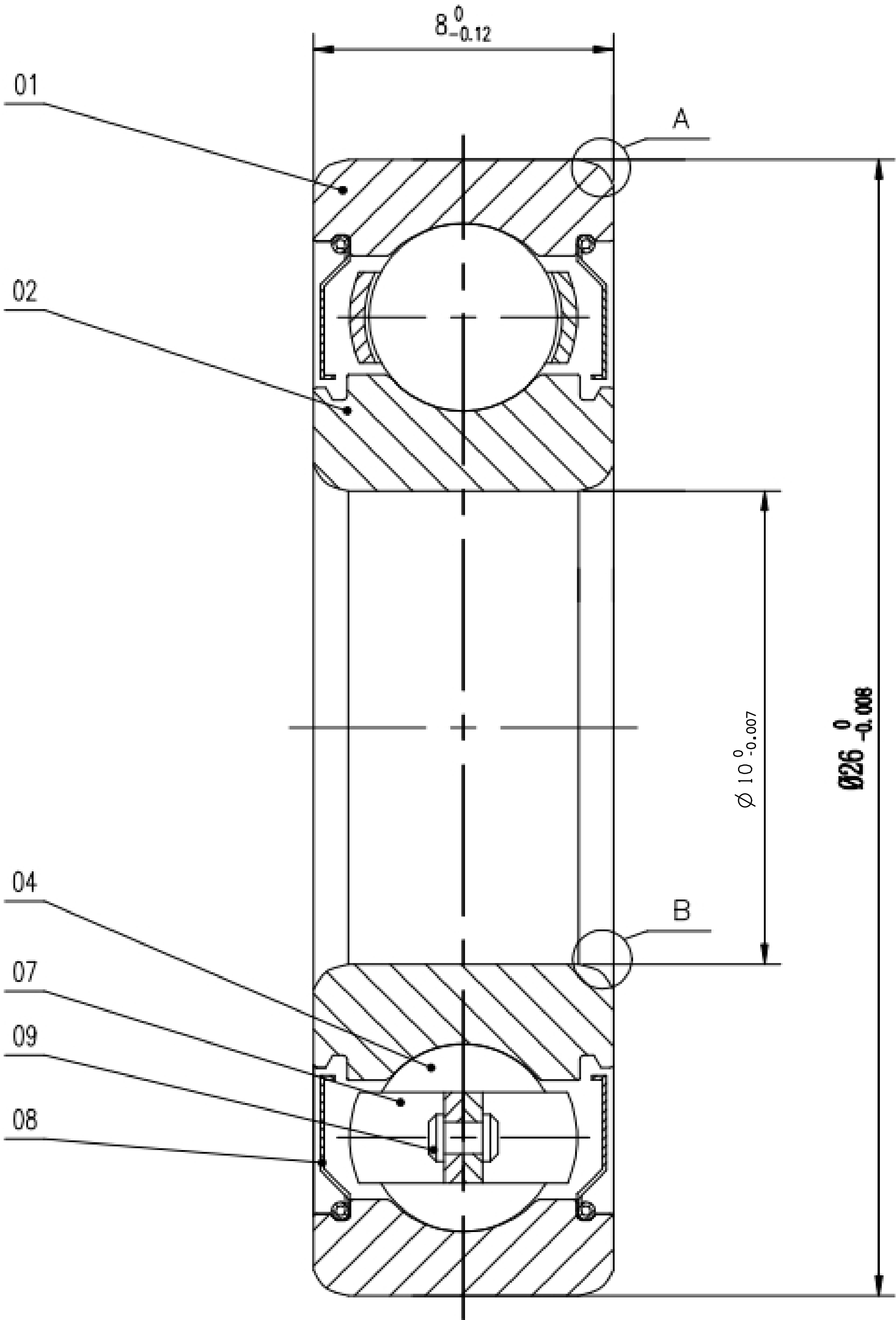


合肥恒信动力科技股份有限公司
Hefei Hengxin Powertrain Technology Co.,Ltd

KEY CHARACTERISTIC(关键特性)

O	O	O	O	LAST NUMBER USED (最后使用序号)	KPC (KEY PRODUCT CHARACTERISTIC) (关键产品特性)	
O	O	O	O	TOTAL BY COLUMN (总数量)	POC (PRODUCT QUALITY CHARACTERISTIC) (产品质量特性)	
					AQC (ATTRIBUTE QUALITY CHARACTERISTIC) (属性质量特性)	
					DR (DOCUMENTATION REQUIRED) (特殊记录控制特性)	
KPC #	POC #	AQC #	DR #	CHARACTERISTIC (特性描述)	RATIONALE (失效描述)	ZONE (区域)
KPC NO.	POC NO.	AQC NO.	DR NO.			

DWG STATUS 图样状态					REVISION 更改描述		EWO编号	ENG 工程师
DATA 日期	ST 审核	REV 版本	POS 备注	PDI 标识				
2023.1.28	C	01		NA	VP修改			NZ.Liang
2023.4.13	C	02		NA	SOP释放		EWO-0125	XF.XU



客户名称				
客户零件号				
使用位置				
径向额定载荷(KN)	额定动载荷	4.55		
	额定静载荷	1.97		
轴直径(mm)				
座孔直径(mm)				
工作温度(℃)				
工作转速(rpm)				
径向游隙(mm)		Ⓐ 0.010~0.017(ON)		
轴向游隙(mm)				
油脂代号	重量W.(g)	百分比(%)	备注	
H3BY3	Ⓐ 0.25~0.35	Ⓐ25%~35%	WTM	
精度等级		(GB/T307.1 P6)		
旋转精度(max)		外圈	内圈	
成套轴承端面对滚道的跳动(mm)				
成套轴承径向跳动(mm)				
No.	零件名称	数量	材料	备注
01	外圈	1	GCr15	Ⓐ 60~65HRC
02	内圈	1	GCr15	Ⓐ 60~65HRC
04	钢球(Sø4.7625)	7	GCr15	Ⓐ 61~66HRC
07	半保持架	2	SPCC	
09	铆钉	7	SWRCH15A	
08	防尘盖	2	SPCC	

- 内、外圈及钢球热处理质量符合JB/T 1255标准.
- 额定动载荷及额定静载荷符合GB/T6391.GB/T4662.
- 清洁度要求: 参照《DHT pro电子双联泵清洁度技术要求》

			16050417	C	02	NA	0.007	轴承_1	
No. 编号	ZONE区域	QUANTITY数量	PART NUMBER零件编号	ST 阶段	REV LVL版本号	PDI 标识	CALC MASS零件重量(kg)	PART NAME 零件名称	Material 材料

上海启盛汽车技术中心 Shanghai Keysion Automotive Technical Center			
SCALE 比例	REFERENCE 参考		DATA 日期
1:1	16050417		DSN 设计
MATERIAL 材料牌号			ADT 审核
NA			ME 工艺
MATERIAL_SPEC材料标准			QE 质量
NA			PLB 采购
	DRAWING NAME 零件名		APP 批准
	轴承-6000-2Z		
SIZE 图幅	DRAWING NUMBER 图号	DWG STATUS 图样状态	SHREET NUMBER 页码
A1	J16050417	ST 审核	REV 版本
		PDI 标识	
		C 02 NA	1 OF 1