

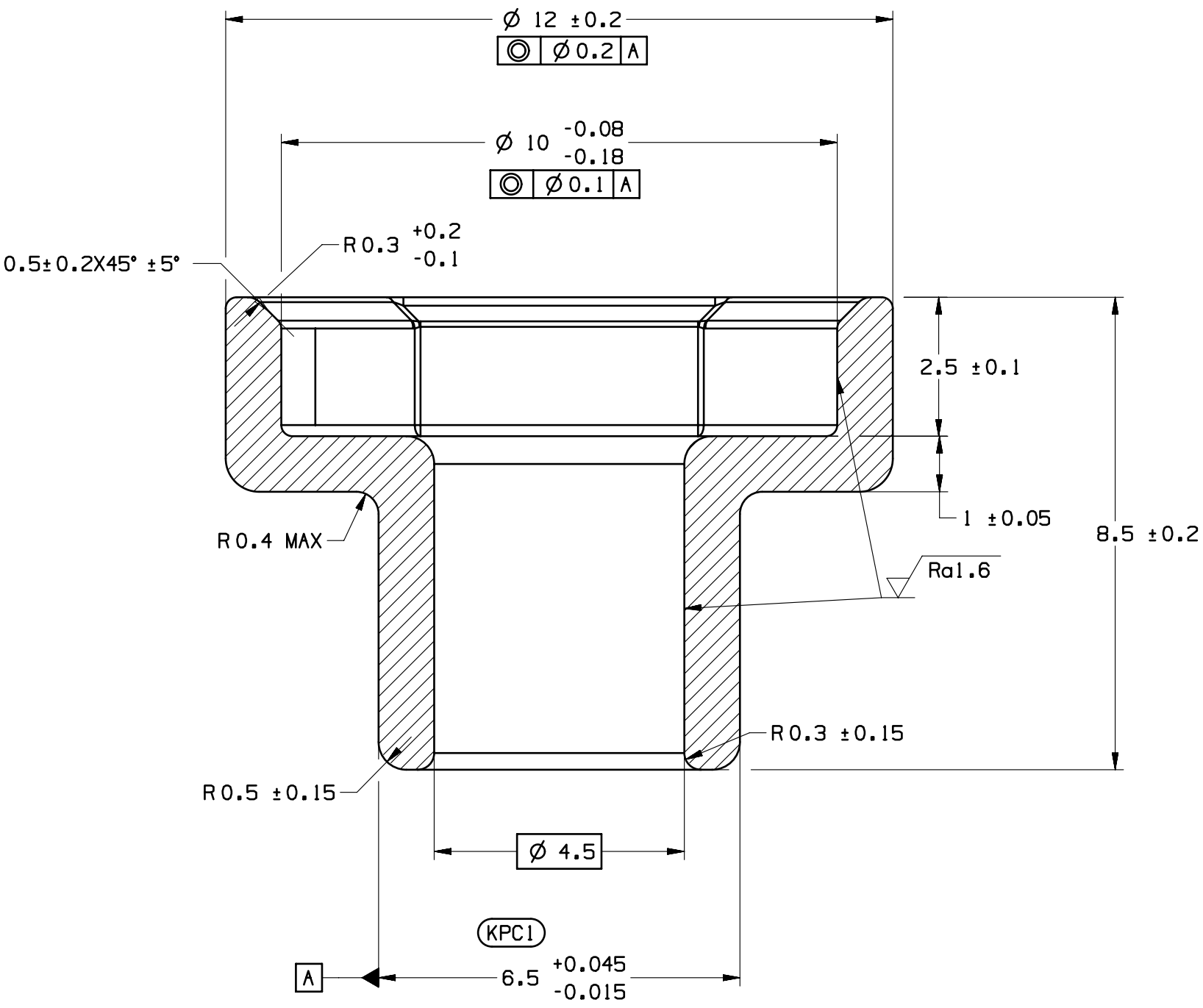
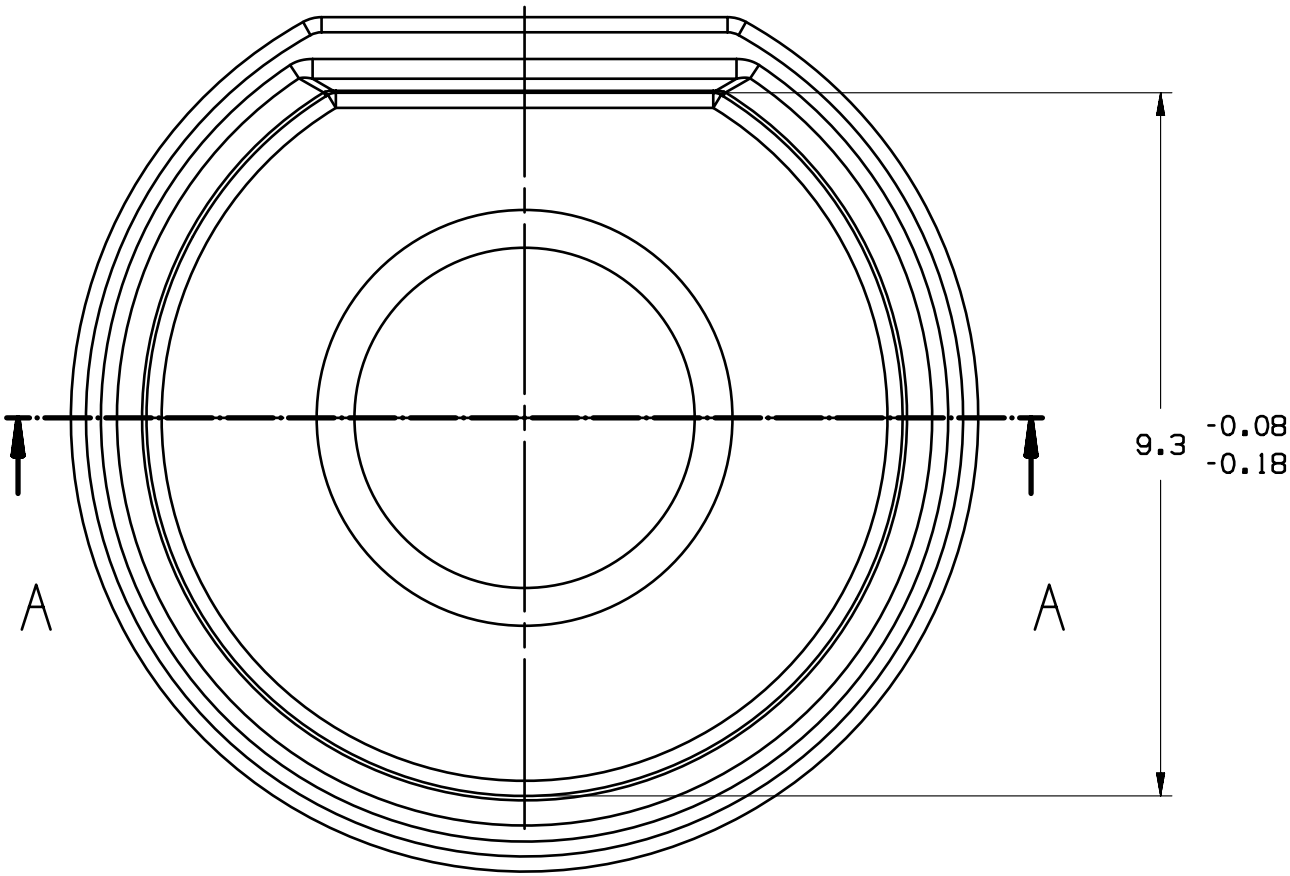


合肥恒信动力科技股份有限公司

Hefei Hengxin Powertrain Technology Co.,Ltd

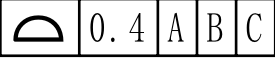
KEY CHARACTERISTIC(关键特性)

1	O	O	O	LAST NUMBER USED (最后使用序号)	KPC (KEY PRODUCT CHARACTERISTIC) (关键产品特性) PQC (PRODUCT QUALITY CHARACTERISTIC) (产品质量特性) AQC (ATTRIBUTE QUALITY CHARACTERISTIC) (属性质量特性) DR (DOCUMENTATION REQUIRED) (特殊记录控制特性)		
1	O	O	O	TOTAL BY COLUMN (总数量)			
KPC # KPC NO.	PQC # PQC NO.	AQC # AQC NO.	DR # DR NO.	CHARACTERISTIC (特性描述)	RATIONALE (失效描述)	ZONE (区域)	



SECTION A-A

DWG STATUS 图样状态				REVISION 更改描述		EWO编号	ENG 工程师
DATA 日期	ST 审核	REV 版本	PDS 验证	PDI 审核			
29JUL20	PB2	001			RELEASE FOR PB2		Jason Ren
11JUN21	B	01			RELEASE FOR BETA1		Jason Ren
26JAN22	C	01			RELEASE FOR GAMMA		Jason Ren
03MAR22	C	01		001	4.8±0.1 CHANGE TO Ø9.8(-0.08/-0.18)		Jason Ren
03MAR22	C	01		001	Ø10.0(+0.1/0) CHANGE TO Ø10.0(-0.08/-0.18)		Jason Ren
03MAR22	C	01		001	R0.3±0.15;R0.5±0.15 ADDED		Jason Ren
10MAR22	C	01		002	Ø1.5(+0.03/-0.03) CHANGE TO Ø1.5(+0.045/-0.015)		Jason Ren
10MAR22	C	01		002	Ø6.5(+0.03/-0.03) CHANGE TO Ø6.5(+0.045/-0.015)		Jason Ren
24MAR22	C	01		003	Ø9.8(-0.08/-0.18) CHANGE TO Ø9.8(-0.08/-0.18)		Jason Ren
13APR23	C	02			SOP释放	EWO-0125	XF.XU
26Mar23	C	02		001	D7: 直径4.5孔取消同轴度要求, 直径尺寸更改至理论值 C8: R角由R0.2max更改至R0.4max D7: 两轴度由0.2 A更改至0.1A	EWO-0258	XF.XU

- 材料:SUS304
- 最大允许残磁:5高斯
- 尺寸单位:毫米
- 尺寸和形位公差按照ASME Y14.5M执行;
- 粗糙度标准按ANSI Y14.36M-1996;
- 供应商任何工艺更改, 需先经KEYSION工程批准;
- 产品在60天运输及仓储中, 100华氏度, 100%湿度环境下, 无腐蚀产生;
- 零件表面不得有毛刺、尖角、锐边、锈蚀、裂纹、缺肉、破损、磕碰等影响功能、安全操作、外观的缺陷;
- 未注尺寸见三维数模;
未注圆角尺寸:R0.5 MAX;未注倒角尺寸:C0.5 MAX;
未注面轮廓度:
- 清洁度:参考《DHT pro电子双联泵清洁度技术要求》;
- 产品禁用、限用物质按Q/JL J160001-2022《汽车零部件和材料禁用、限用物质要求》的规定执行;
- 未注公差要求:GB/T 1804-2000《一般公差未注公差的线性 and 角度尺寸的公差》m级, GB/T 1184-1996《形状位置公差未注公差值》k级;

		上海启盛汽车技术中心 Shanghai Keysion Automotive Technical Center	
SCALE 比例	REFERENCE 参考		DATA 日期
10:1	16050443		DSN 设计
MATERIAL 材料牌号			ADT 审核
SUS304			ME 工艺
MATERIAL_SPEC材料标准			QE 质量
Q/BQB 4402-2009			SQE 供应商质量
	DRAWING NAME 零件名		APP 批准
		磁钢定位套	
SIZE 图幅	DRAWING NUMBER 图号	DWG STATUS 图样状态	SHREET NUMBER 页码
A1	C16050443	ST 审核 REV 版本 PDI 审核 C 02 001	1 of 1

			C16050443	C	02	001	0.004	磁钢定位套	
No. 编号	ZONE 区域	QUANTITY 数量	PART NUMBER 零件编号	ST 阶段	REV LVL 版本号	PDI 标识	CALC MASS 零件重量 (kg)	PART NAME 零件名称	Material 材料