

1

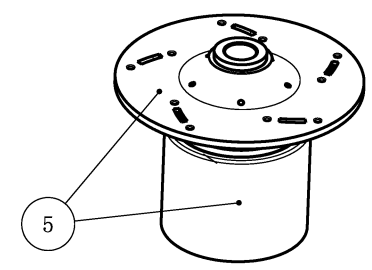
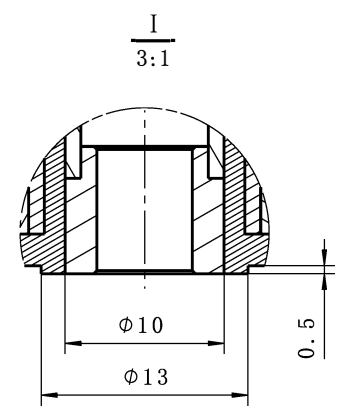
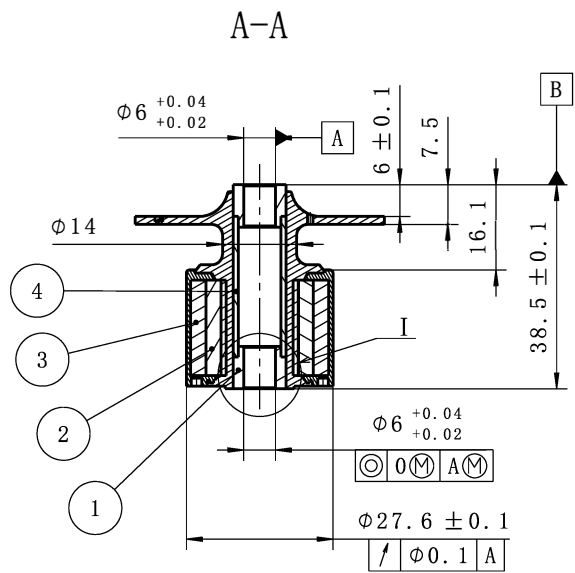
2

3

4

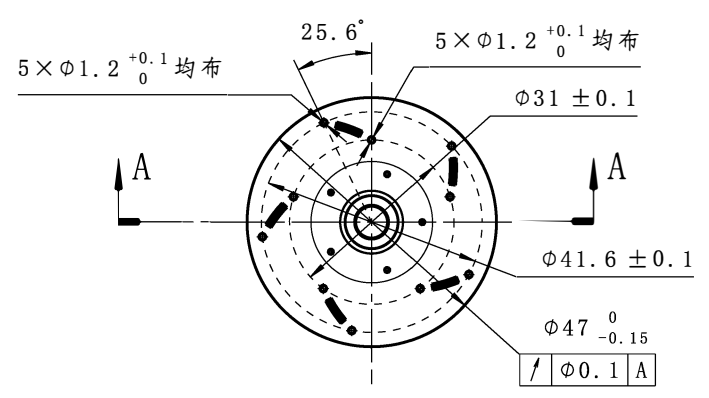
A

A



B

B



### 技术要求

- 1 零部件表面光滑，颜色均匀，不得有毛刺、杂质、翘曲和飞边，不得存在机械强度方面的不良缺陷，如裂纹、缺料和明显的熔接痕等注塑缺陷；
- 2 分模线断差不得大于0.1mm；
- 3 未注尺寸参照数模执行、未注拔模小于 $0.5^\circ$ 、未注圆角R0.2；
- 4 使用环境温度： $-40^\circ\text{C} \sim +150^\circ\text{C}$ ；
- 5 未注公差参照GB/T 14486-2008《塑料模塑件尺寸公差》中MT5 a级执行；
- 6 未注形位公差按GB/T 1184-1996《形状和位置公差 未注公差值》H级精度执行；
- 7 产品应符合GWT A A82-01:2019-12《汽车禁/限用物质要求》。

序号/NO.	零件编号/PART NO.	名称/PART NAME	数量/QTY	材料/MATERIAL	备注/REMARK
5	1307650XKW57A	叶轮体	1	PPS-GF40	
4	1307673XKW57A	轴承套	1	6061铝	
3	1307647XKW57A	转子铁芯	1	50W470	
2	1307648XKW57A	磁铁	4	钕铁硼N40EH	
1	1307649XKW57A	轴承	2	V1991石墨	
		叶轮体		1307650XKW57A	
		组件			
		工艺/PROCESS			
		批准/APPROVE			

1

2

3

4

C