

D

C

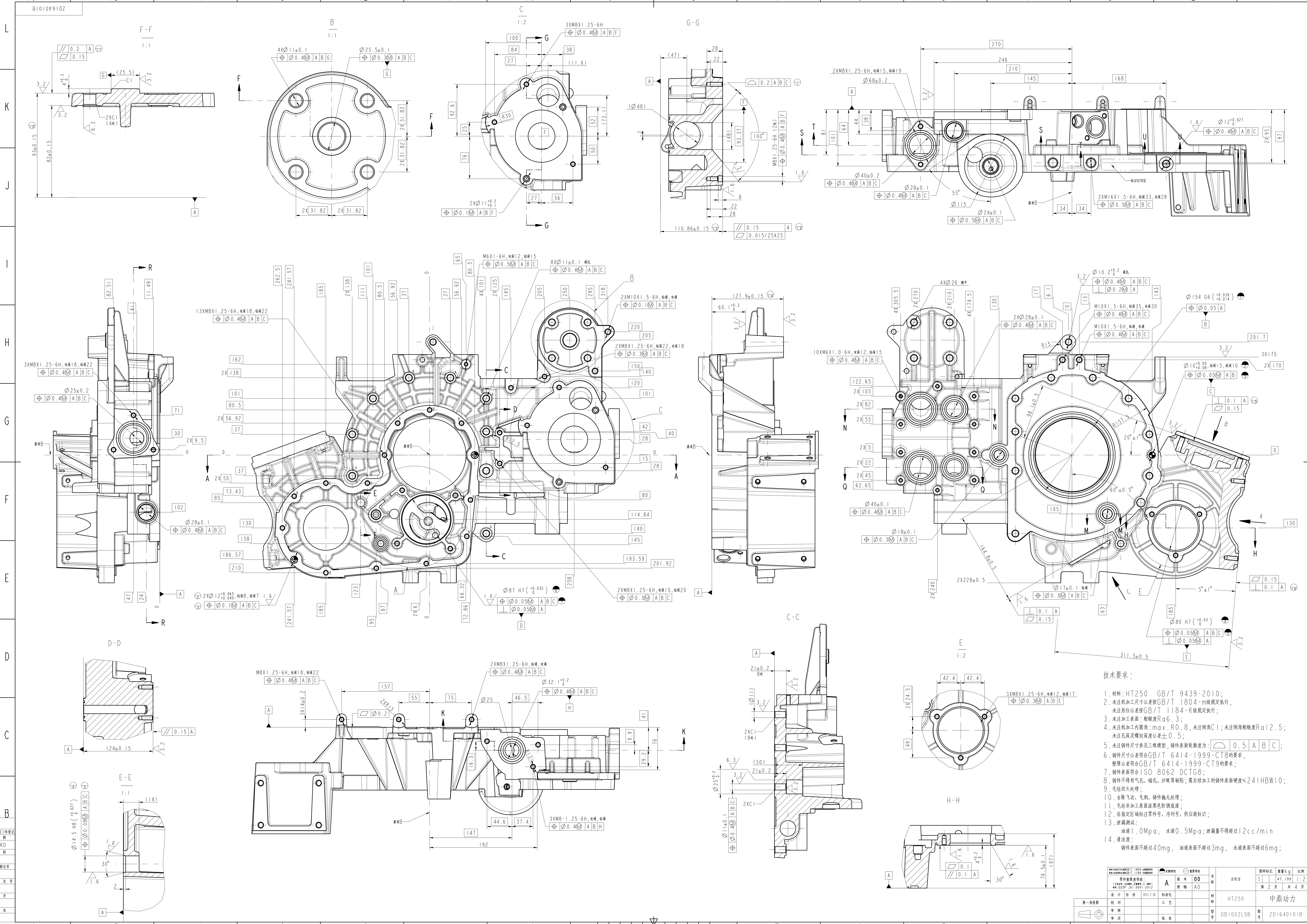
D

C

B

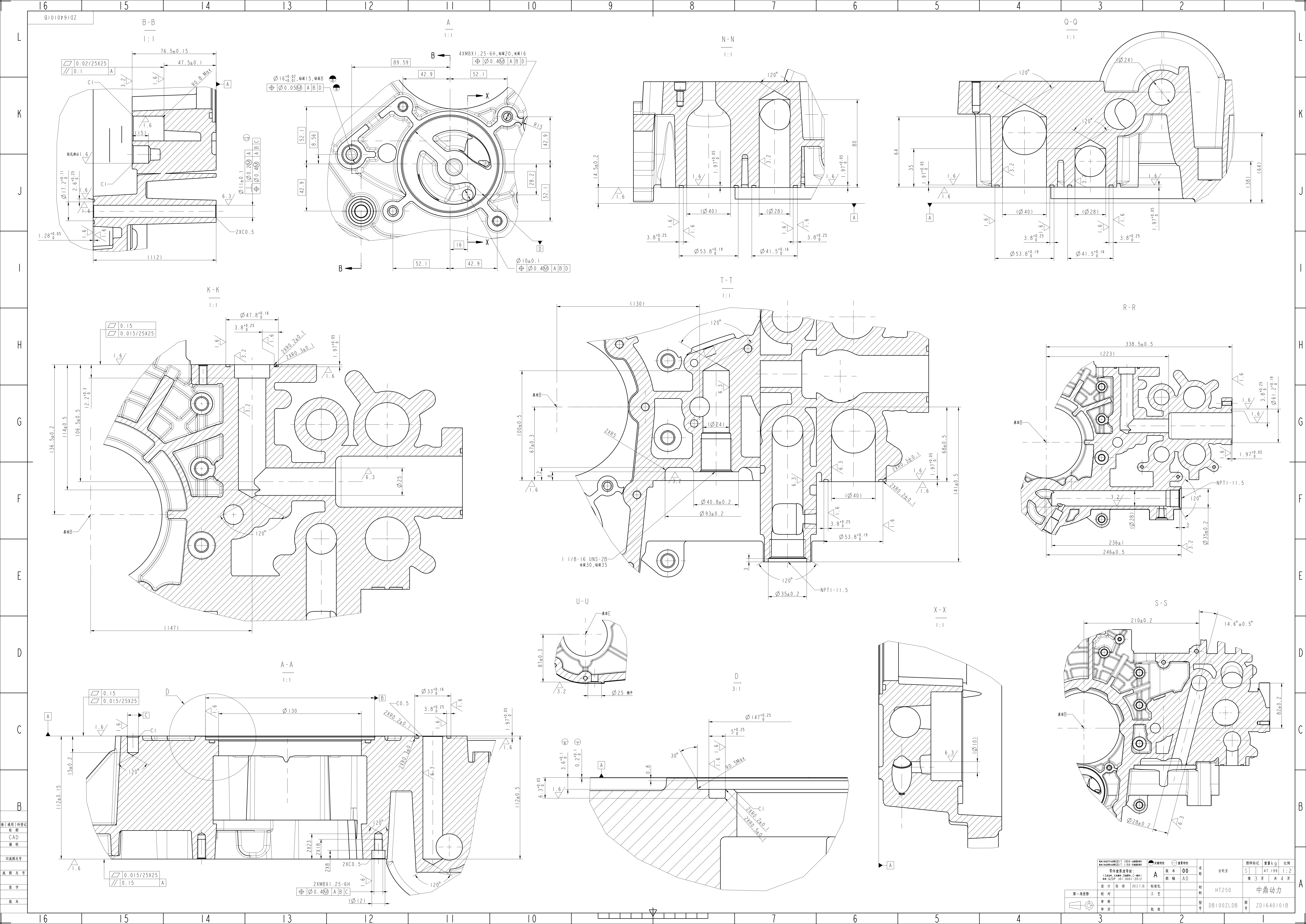
A

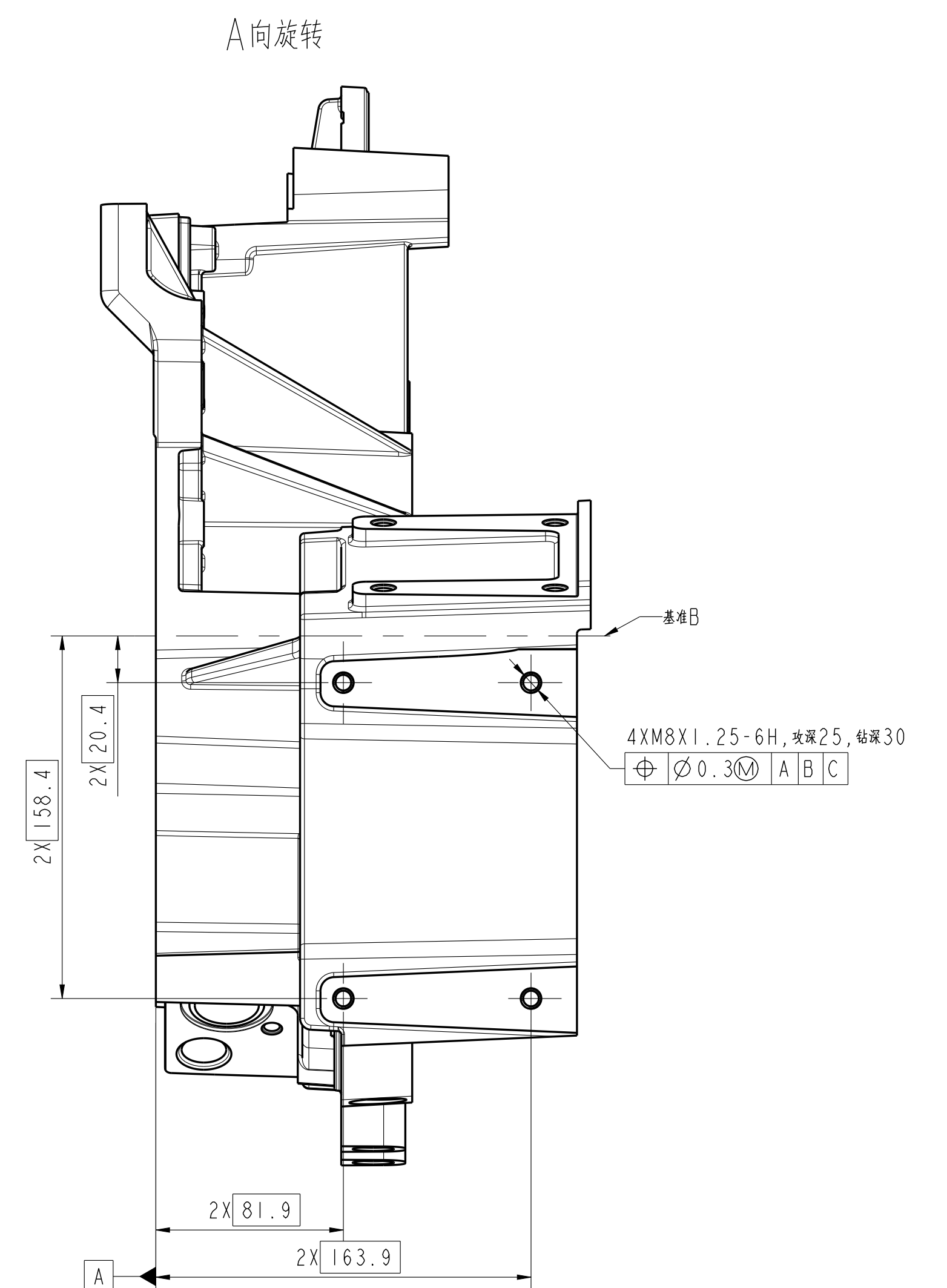
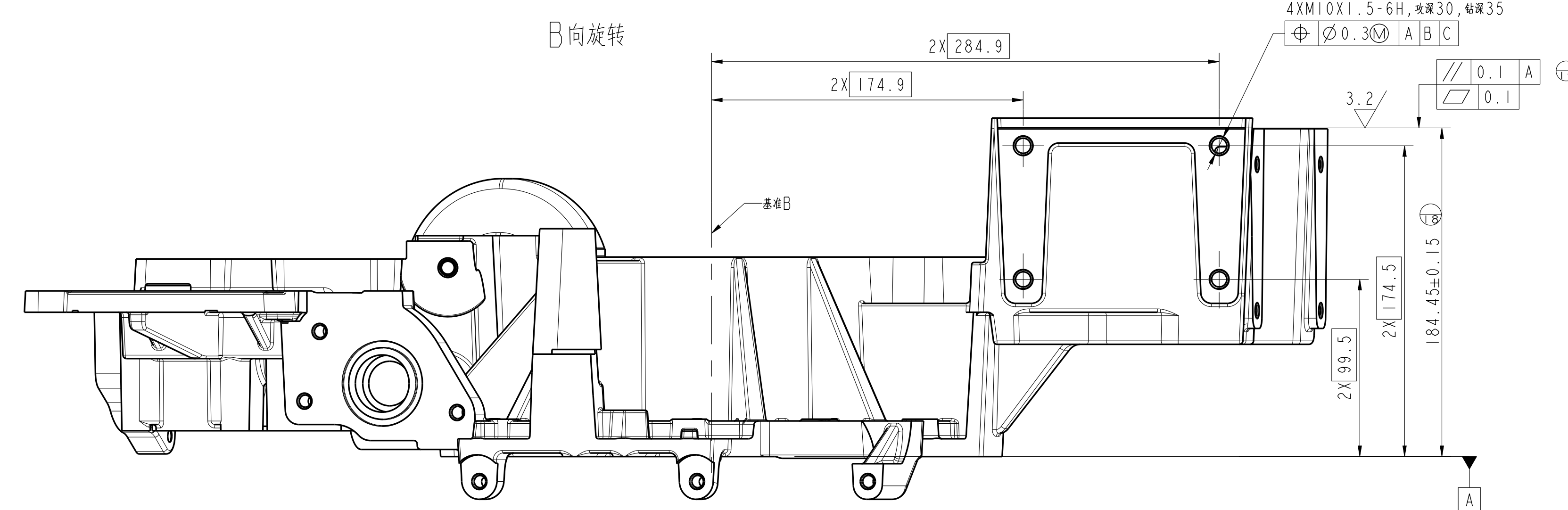
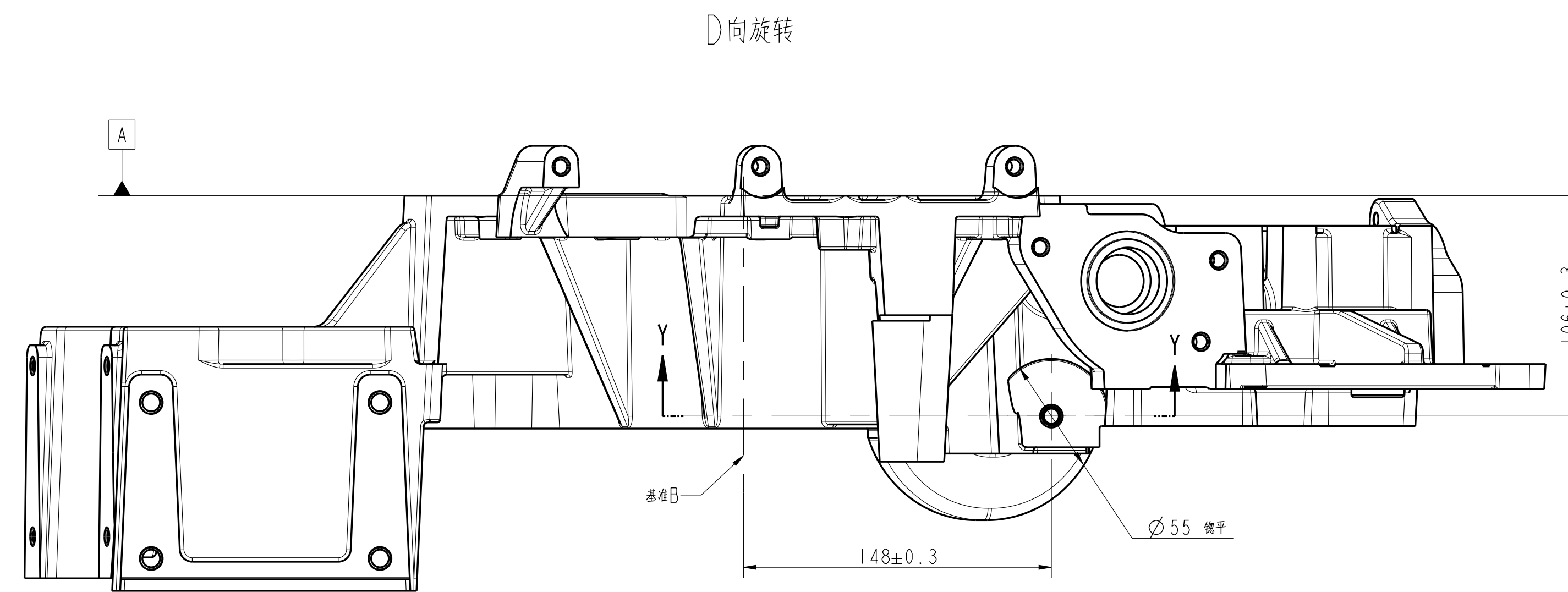
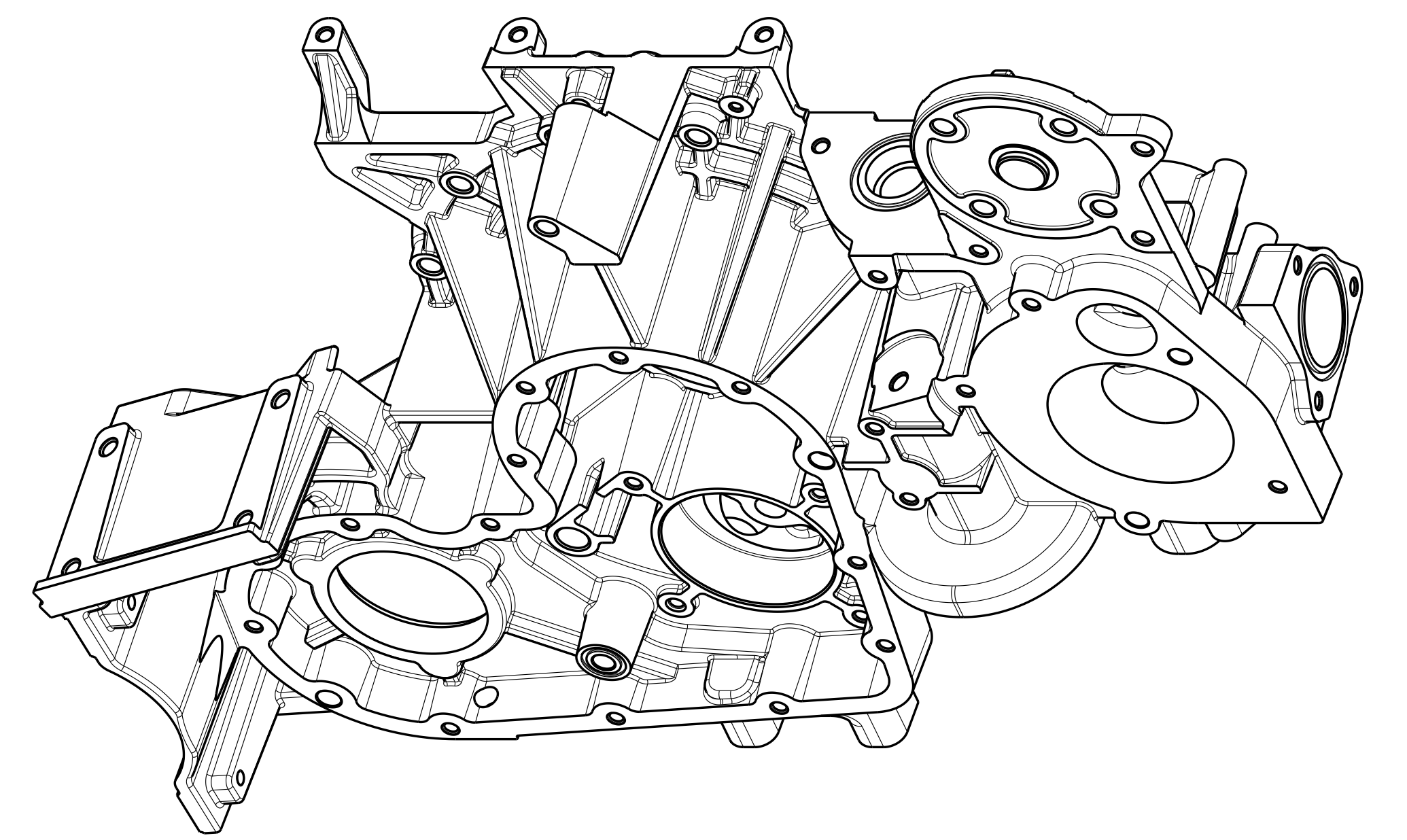
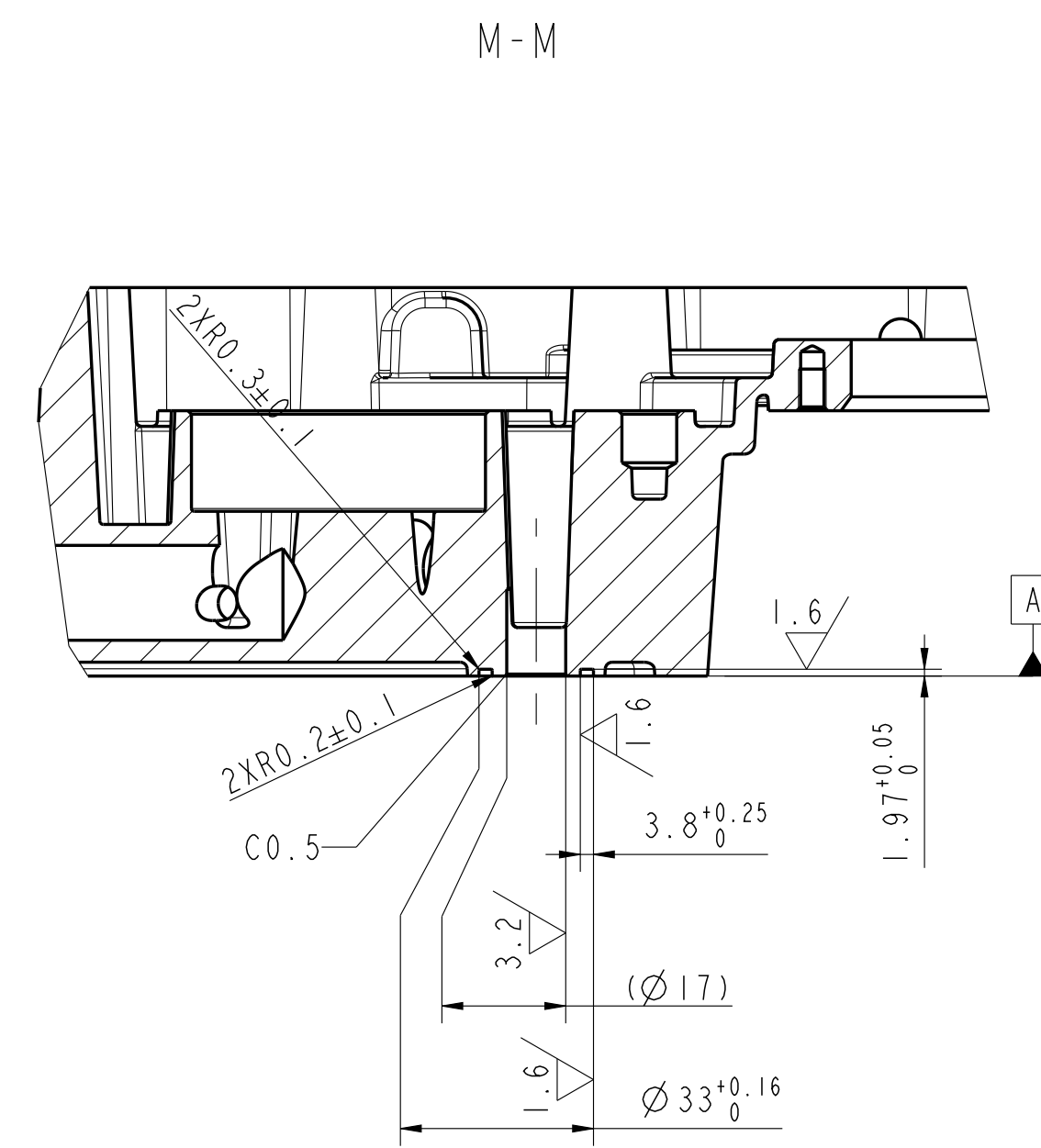
[illegible]



- 技术要求:
- 材料: HT250 GB/T 9439-2010;
 - 未注加工尺寸公差按GB/T 1804-m级规定执行, 未注形位公差按GB/T 1184-K级规定执行;
 - 未注加工表面: 粗糙度Ra6.3;
 - 未注机加工内圆角: max.R0.8, 未注倒角C1; 未注倒角粗糙度Ra12.5; 未注孔深及螺纹深度公差±0.5;
 - 未注铸件尺寸参见三维模型, 铸件表面轮廓度为: $\begin{matrix} \text{0.5} \\ \text{A B C} \end{matrix}$;
 - 铸件尺寸公差符合GB/T 6414-1999-CT8的要求, 壁厚公差符合GB/T 6414-1999-CT9的要求;
 - 铸件表面符合ISO 8062 DCTG8;
 - 铸件不得有气孔、缩孔、沙眼等缺陷; 需后加工的铸件表面轮廓度≤241HBW10;
 - 毛坯回火处理;
 - 去除飞边、毛刺、铸件抛丸处理;
 - 毛坯非加工表面涂黑色防锈底漆;
 - 在指定区域标注零件号、序列号、供应商标识;
 - 泄漏测试:
油速1.0Mpa, 水速0.5Mpa; 泄漏量不得超过12cc/min
 - 清洁度:
铸件表面不超过40mg, 油速表面不超过3mg, 水道表面不超过6mg;

图样信息		技术要求		图样信息		图样信息		图样信息		图样信息	
图样名称	零件图	图样比例	1:2	图样编号	DB100ZLDB	图样日期	2017.06	图样版本	00	图样状态	审核
设计	张	审核	张	工艺	张	材料	HT250	图号	ZD1640101B	图名	中鼎动力
校核	张	审核	张	工艺	张	材料	HT250	图号	ZD1640101B	图名	中鼎动力
审核	张	审核	张	工艺	张	材料	HT250	图号	ZD1640101B	图名	中鼎动力
审定	张	审核	张	工艺	张	材料	HT250	图号	ZD1640101B	图名	中鼎动力





		中国机械工业联合会 中国机械流通协会		 无磁性	 金属磁性	名称 齿轮泵	图形标记	重量/kg	比例
零件名称及代号 零件名称: 内啮合、摆线针、行星 代号: ZD2P J01-0001-012		A	版本 00	图 档 A0	S		47.19	1:2	
第一角投影		设计 杨 敏 2013-1-26	标准号	材料	HT250	中鼎致力			
	校 对	工 艺		图 号	代号	DB/100ZLDB	图号	ZD1640101B	
	审 核		批 注						
	审 定								