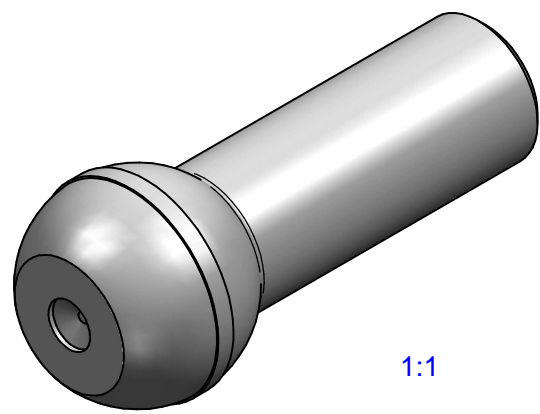
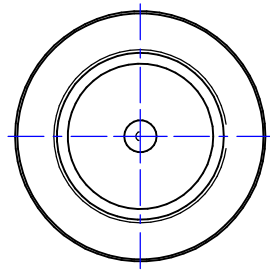
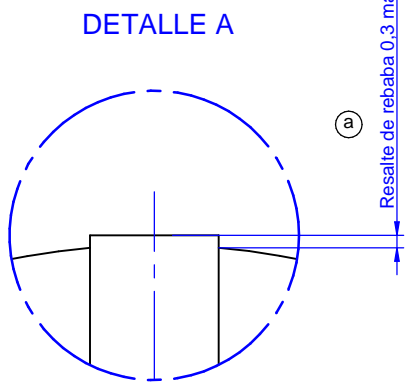


Tolerancias generales (mm)			
Grado de precisión	hasta 10	entre 10 y 30	mayor de 30
Medidas cotadas (mm)	± 0,10	± 0,15	± 0,20
Medidas cotadas (mm)	± 0,10	± 0,15	± 0,20
Medidas cotadas (mm)	± 0,10	± 0,15	± 0,20

Tolerancias generales			
Norma	Grado de precisión	Medidas cotadas (mm)	Medidas cotadas (mm)
ISO 2768	6	± 0,10	± 0,15
ISO 2768	6	± 0,10	± 0,15
ISO 2768	6	± 0,10	± 0,15

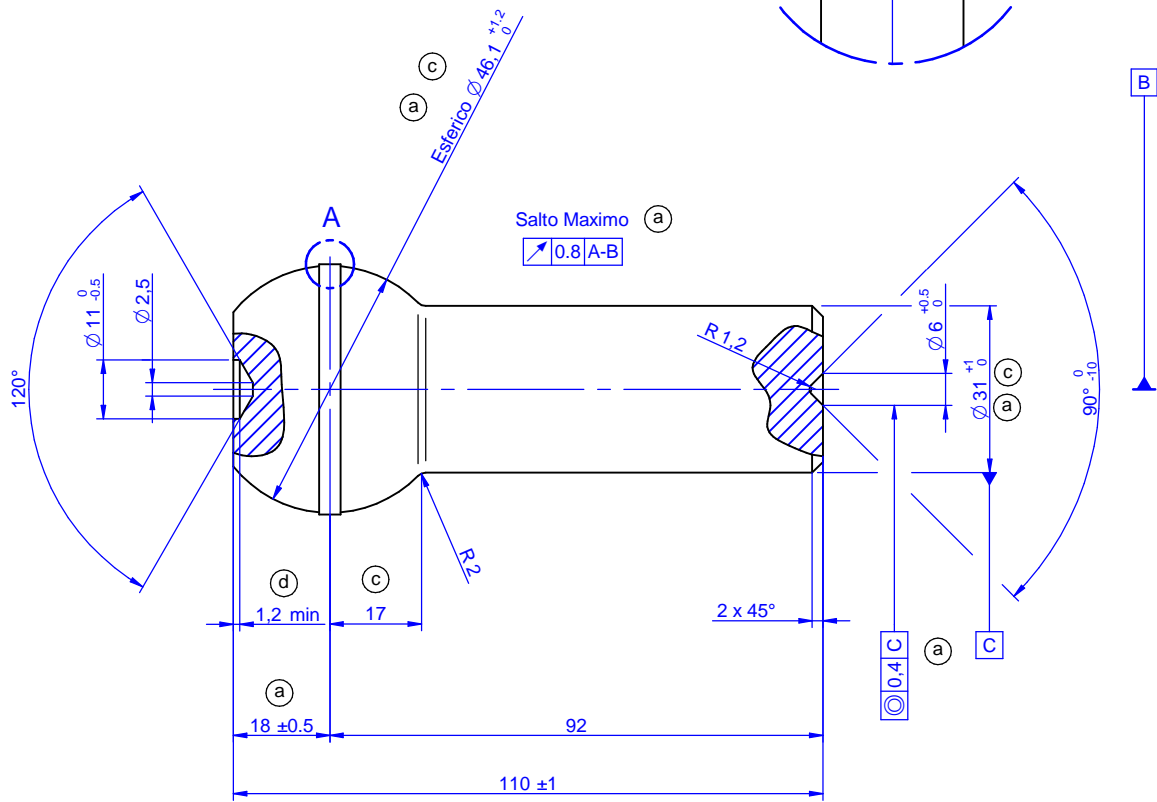
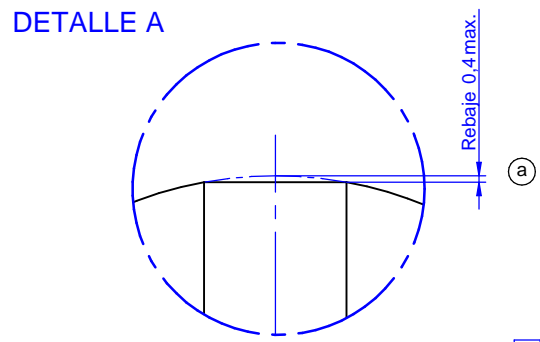


1:1

ING. DE PRODUCTO
COPIA CONTROLADA

25-10-2013

Distribuido a :
Firma del responsable :



Nota A: 1.7039 41Cr S4 UNE-EN 10263-4
1.7035 41Cr4 UNE-EN 10263-1 (Opcional)

NIVEL / LEVEL	MODIFICACION / MODIFICATION	FECHA/DATE	DECISION
d	Modificada cota 1.2 min , antes 2+1	01/02/10	2393
c	Cota 46,1+1,2 era 46,5±0,4 ; 17 era 17,3 y tol +1 era ±0,5	20/10/04	1196
b	Actualizado material	27/07/04	1150
a	Incluido detalles de rebaje, rebaba y concentricidad. Tol. ±5 era ±1, ±0,4 era +1 y salto máximo de 0,8mm	18/02/04	1049

MATERIAL	Ver Nota A	DIBUJADO / DRAWN	B.Zubia	08/02/01
TRATAMIENTO / TREATMENT	Bonificado/ Hardened cooling in oil	APROBADO / APPROVED	I.Lezzea	01/02/10
RESISTENCIA / RESISTANCE	90÷105kg/mm²	ESCALA / SCALE	1 : 1	Nº PLANO / DRAWING Nº
TIPO GRANO / GRAIN SIZE				02051380
REC.SUPERF. / SURFACE COATING	Granallado/ Blast Cleaning			
FORJA / FORGE				
DENOMINACIÓN / DENOMINATION	Perno / Ball Pin	CODIGO / CODE		22-05138